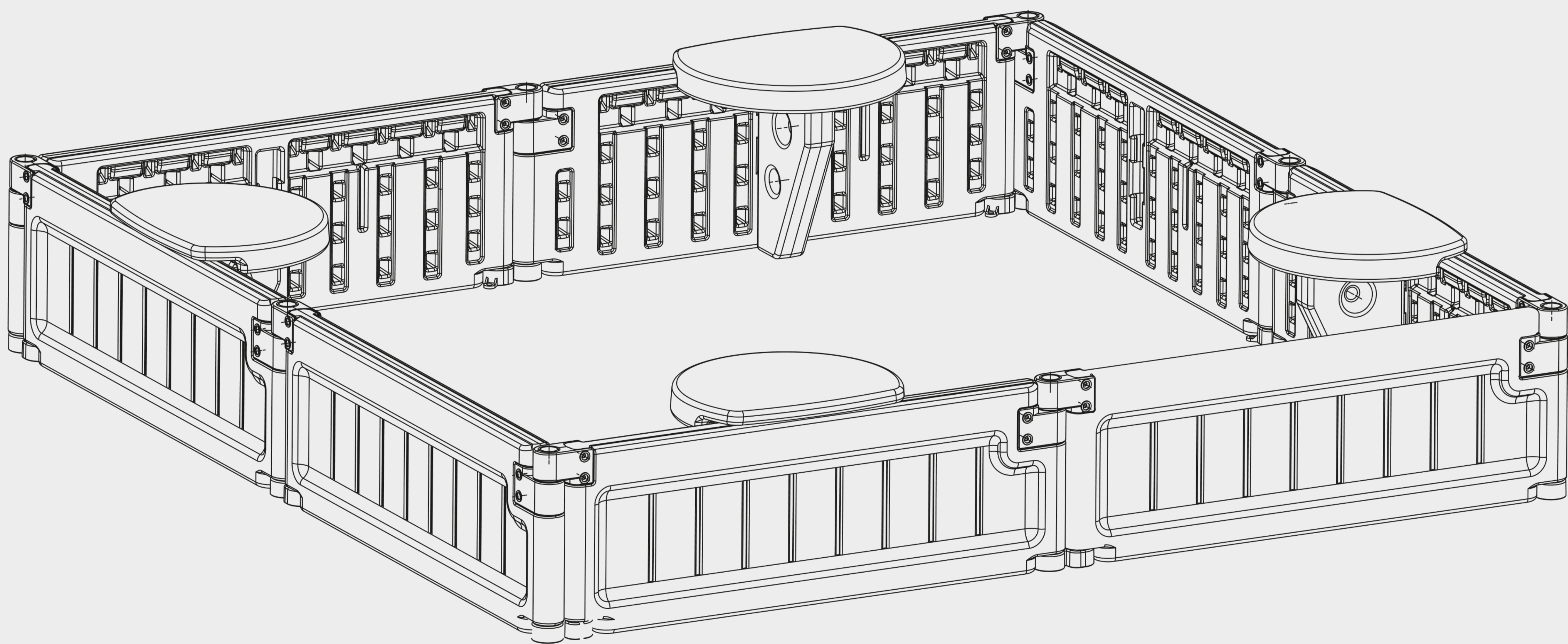


**UNIX** KIDS

## ПЕСОЧНИЦА SQUARE 123



ПЕРЕД ИСПОЛЬЗОВАНИЕМ ВНИМАТЕЛЬНО ПРОЧИТАЙТЕ ДАННОЕ РУКОВОДСТВО И СОХРАНИТЕ ЕГО НА БУДУЩЕЕ.

Все изображения в инструкции служат исключительно для примера.

Производитель оставляет за собой право вносить изменения без предварительного согласования.



**ДОРОГИЕ ДРУЗЬЯ!**

**ДОБРО ПОЖАЛОВАТЬ В МИР ДЕТСТВА С UNIX KIDS!**

UNIX Kids – бренд на рынке детских товаров, который задаёт абсолютно новый тренд, используя в производстве гипоаллергенный, устойчивый к влаге и UV-лучам пищевой пластик. Все товары бренда сочетают в себе максимальную функциональность и стильный дизайн. Лаконичность и спокойные тона, смелые комбинации и гармония форм создают атмосферу уюта и вдохновения.

Мы ценим ваш выбор и заботимся о безопасности ваших малышей.

Перед использованием продукта внимательно изучите инструкцию. Если она потеряется – скачайте её на нашем сайте [www.unixkids.ru](http://www.unixkids.ru)

**КОМАНДА UNIX KIDS ВСЕГДА НА СВЯЗИ!**

Если у вас возникли вопросы по использованию товара, обратитесь к продавцу или дилеру в сервисный центр. Мы гарантируем высокое качество и безопасность всех наших продуктов.

**Сервисная служба**  
ПН-ПТ с 8:00 до 18:00

**Тел.:** [+7 \(495\) 824-40-79](tel:+7(495)824-40-79)  
**E-mail:** [service@unixfit.ru](mailto:service@unixfit.ru)



**Хотите узнать больше о товарах UNIX Kids?**  
Отсканируйте QR-код на весь ассортимент.



**UNIXKIDS.RU**

## ИНФОРМАЦИЯ О ТОВАРЕ

**Артикул:** SDBSQUARE123BN (коричневая), SDBSQUARE123CL (бежевый)

**Размер:** 123×123×21 см

**Материал:** песочницы – прочный и безопасный термостойкий HDPE-пластик. Способен выдерживать длительное воздействие солнечных лучей и морозов до -15 градусов без повреждения и ухудшения внешнего вида.

**Максимальная нагрузка на песочницу:** 270 кг

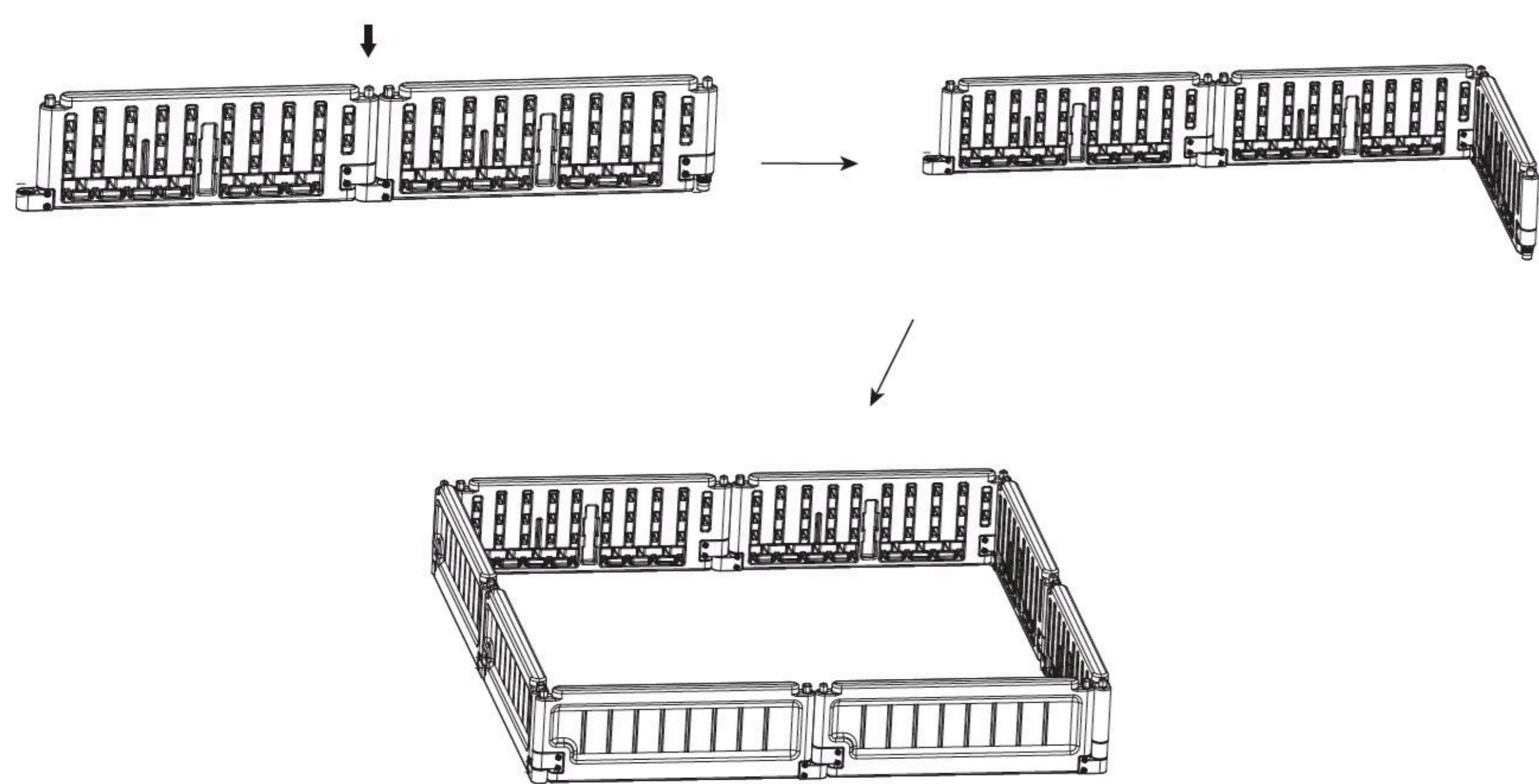
**Максимальная нагрузка на сиденья:** 75 кг

## КОМПЛЕКТАЦИЯ

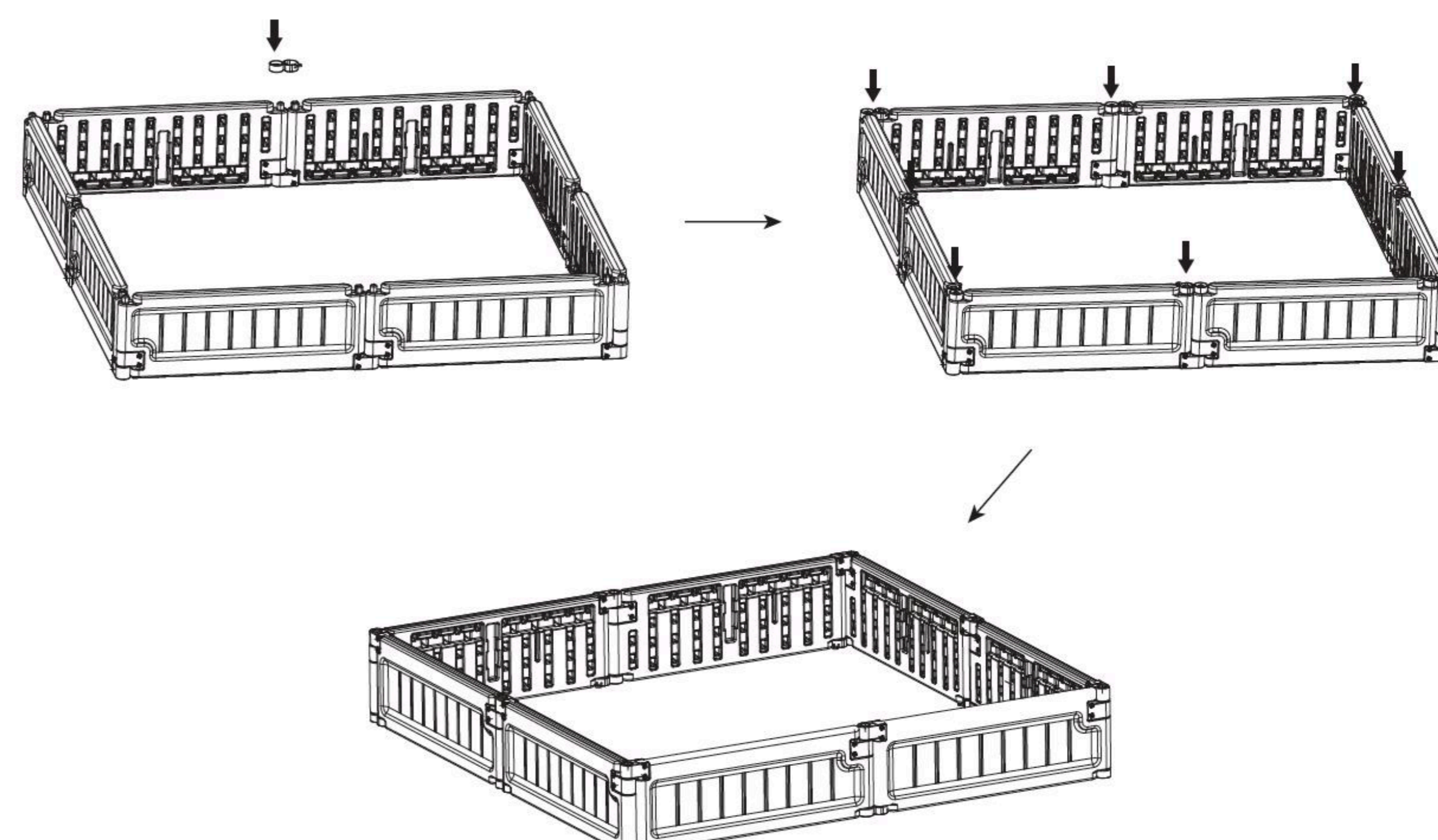
<b>А. Боковая панель</b>  8 шт	<b>В. Сиденье</b>  4 шт	<b>С. Крепеж для сиденья</b>  4 шт	<b>Д. Соединительное кольцо</b>  8 шт
<b>Е. L-образный штифт</b>  8 шт	<b>Ф. Липучка</b>  32 шт	<b>Г. Подкладка</b>  1 шт	<b>Н. Чехол</b>  1 шт



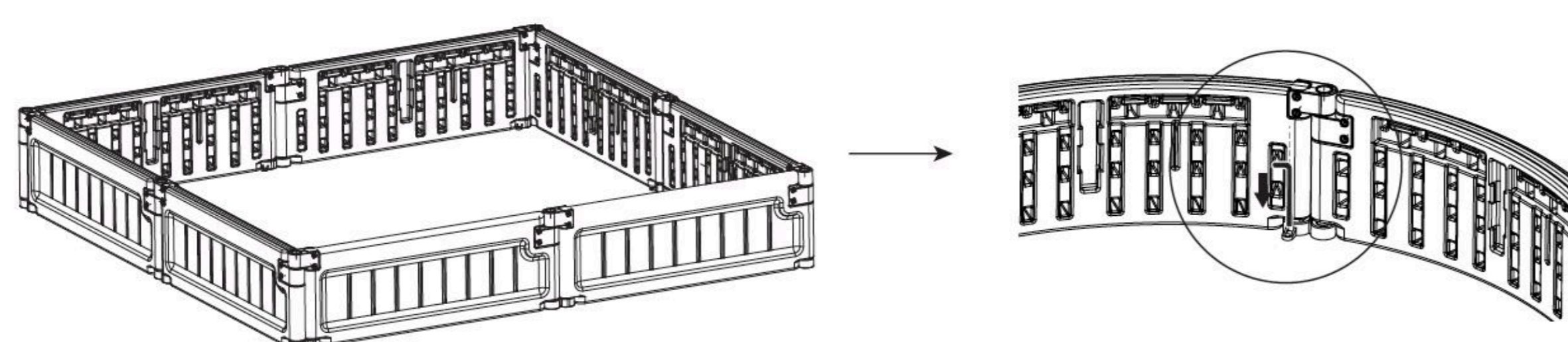
# ИНСТРУКЦИЯ ПО СБОРКЕ



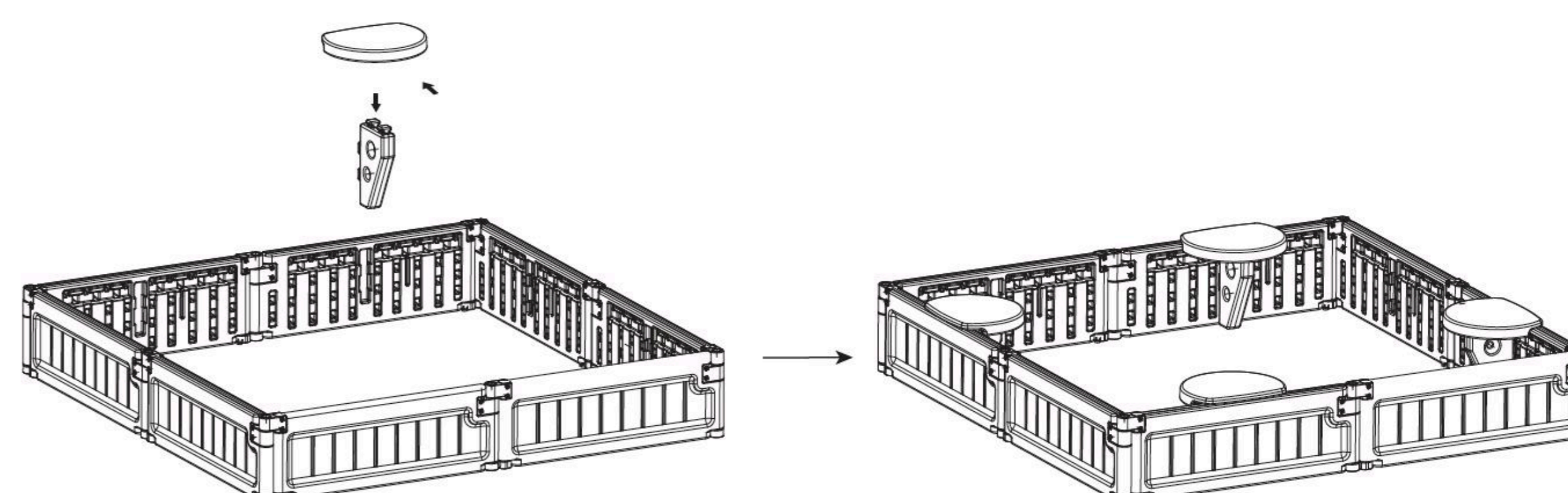
1. Сборка бортиков: Соедините боковые панели друг с другом, как показано на схеме.



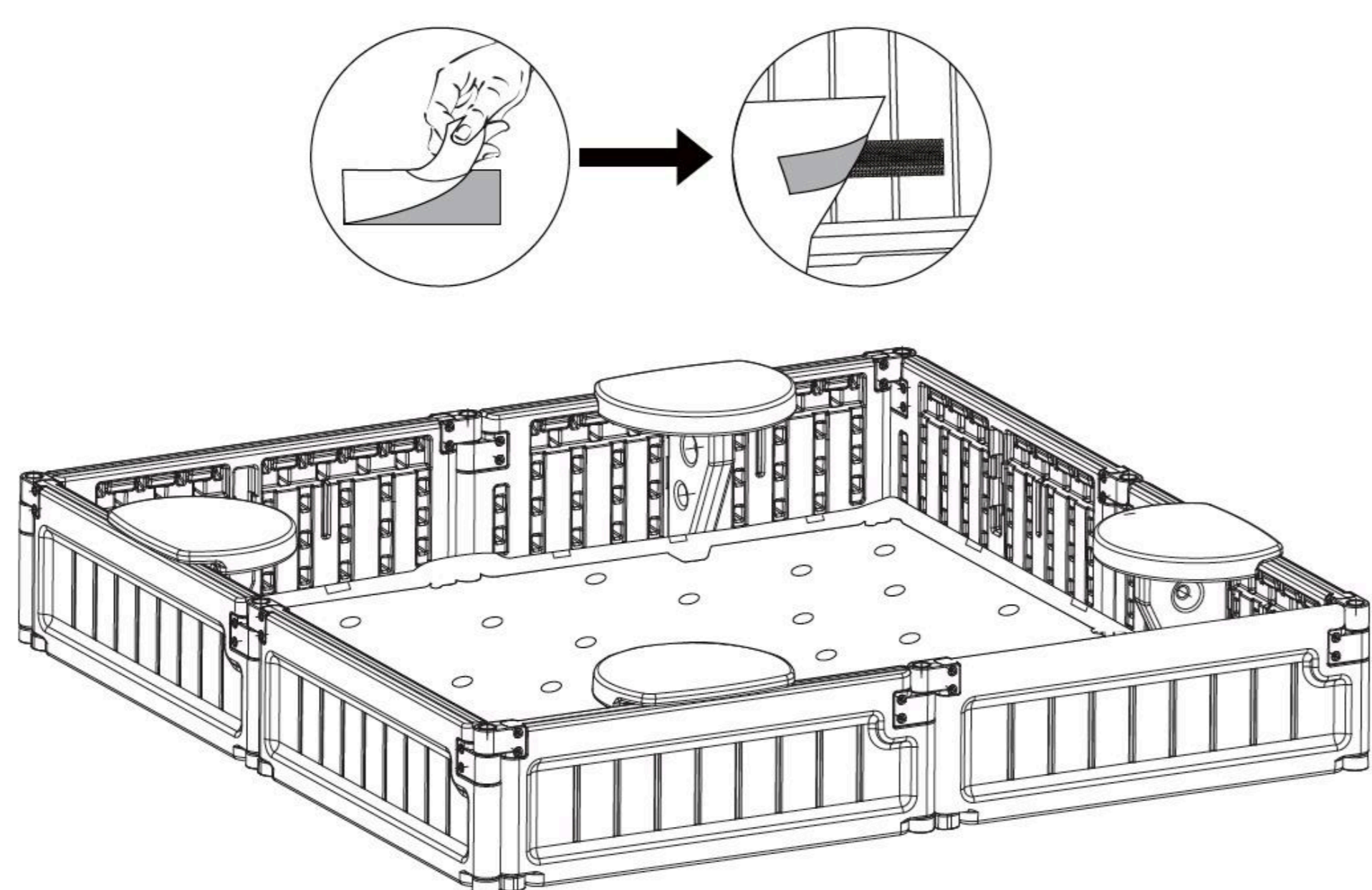
2. Фиксация соединений: Закрепите все соединительные кольца. После завершения этого шага переверните собранный каркас.



3. Установка на грунт: Вставьте "L"-образные штифты в землю через отверстия в основании песочницы для дополнительной устойчивости.



4. Установка сидений: Закрепите сиденья и их держатели на бортиках песочницы.



5. Установка подкладки: Положите подкладку внутрь песочницы. Затем приклейте липучки на бортиках песочницы.

## УХОД ЗА ИЗДЕЛИЕМ

- ✔ Для очистки используйте мягкие неагрессивные средства (например, мыльный раствор).
- ✔ Рекомендуется протирать поверхность мягкой губкой или тканью.

## МЕРЫ ПРЕДОСТОРОЖНОСТИ

- ✔ Не допускайте контакта детей с пластиковыми пакетами и упаковочными материалами до их полного удаления. Утилизируйте их сразу после распаковки.
- ✔ Не используйте песочницу, если какие-либо её части сломаны или повреждены.
- ✔ Песочница может быть использована только при условии, что все фиксирующие механизмы надёжно соединены. Перед использованием тщательно проверьте их исправность. Убедитесь, что "L"-образные штифты надёжно закреплены в грунте.
- ✔ Не разрешайте детям забираться на бортики песочницы.
- ✔ Держите песочницу и её детали подальше от открытого огня и источников тепла.
- ✔ Проинструктируйте ребёнка по технике безопасности перед тем, как разрешить ему пользоваться песочницей.
- ✔ Перед каждым использованием проверяйте исправность и наличие всех деталей, а также надёжность всех соединений.

### ПРИМЕЧАНИЕ

Производитель оставляет за собой право модифицировать товар по мере необходимости.  
Гарантия 2 года.

**UNIX** KIDS

**Стильно**

**Функционально**

**С душой**